

# Ранняя диагностика детского аутизма

Аутизм невозможно диагностировать с помощью медицинских тестов и краткого осмотра даже несколькими специалистами

Родители должны обратить внимание, если ребенок



не откликается на имя, но пугается некоторых звуков, имеет другие «необъяснимые» фобии



всё время повторяет слова и фразы, о себе говорит во втором и третьем лице

ходит на носочках, трясёт ручками



игнорирует ровесников, играет в однообразные игры, не подражает взрослым



не смотрит в глаза, не использует мимику и жесты



## Группа риска



родные братья и сёстры детей с аутизмом



дети, чьи матери во время беременности переболели краснухой



дети отцов старше 40 лет



дети матерей, страдающих ожирением



дети, растущие в неблагоприятной экологической обстановке

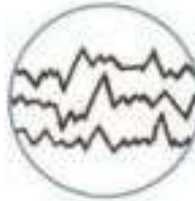
При возникновении подозрений на аутизм необходимо:



Посетить невролога, чтобы исключить заболевания, связанные с аномалией развития мозга



Посетить детского психиатра



При необходимости пройти ЭЭГ, МРТ, проверку слуха, доплерографию

Особенности диагностики

- Не существует 100%-х методов аппаратной диагностики аутизма
- Диагноз ставится на основе поведенческих критериев

Чтобы правильно поставить диагноз, специалистам необходимо

- тщательно изучить историю развития ребенка
- проанализировать данные анамнеза
- опросить родителей и других людей, вовлеченных в жизнь ребенка
- провести серию наблюдений за ребенком в различных ситуациях

Осмотр должен проводиться командой специалистов:

- + психолог
- + невропатолог
- + детский психиатр
- + педиатр
- + логопед-дефектолог
- + другие эксперты, имеющие опыт работы с детьми с особыми потребностями